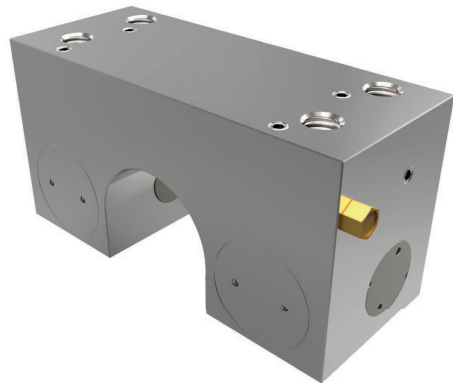


KLEMMELEMENTE SERIE MKR

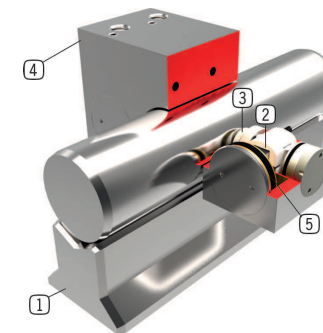
PRODUKTVORTEILE



- ▶ **herstellerunabhängig**
für Rund- und Wellenführungen
- ▶ **energielos geöffnet (NO)**
mit Druck schließend
- ▶ **hohe Standzeit**
bis zu 5 Mio. statische Klemmzyklen

TECHNISCHE DETAILS

- ① **Rundführung**
- passend für Rund- und Wellenführungen
- ② **Keilgetriebe**
- Kraftübersetzung zwischen Kolben und Klemmbacken
- ③ **Klemmbacken**
- wird an die Rundführung gepresst
- ④ **Gehäuse**
- aus chemisch vernickeltem Stahl
- ⑤ **Pneumatikkolben**
- der Kolben bewegt das Keilgetriebe in Längsrichtung



INFORMATIONEN RUND UM DIE PRODUKTE

EINSATZ- MÖGLICHKEITEN

- ▶ **Festsetzen von Vertikalachsen**
- ▶ **Positionieren von Hubwerken**
- ▶ **Klemmen von Maschinentischen**

WEITERE INFORMATIONEN

- ▶ **Sondervarianten auf Anfrage z.B.**
mit Initiatorabfrage
mit zusätzlichem Luftanschluss (von oben, von vorne)

INFORMATIONEN ZUR SERIE

TECHNISCHE DATEN

| | |
|----------------------|-----------------|
| Wellengröße | 12-60 mm |
| Haltekraft | 650-2000 N |
| Druck min. | 3 bar |
| Druck max. | 6 bar |
| Federenergiespeicher | nicht vorhanden |
| PLUS-Anschluss | nein |
| Klemmzyklen | bis zu 5 Mio. |
| Bremszyklen | nicht geeignet |
| Betätigung | pneumatisch |



▶ Technische Informationen

Alle Informationen auf einen Klick: www.zimmer-group.de
Finden Sie anhand der Bestell-Nr. Ihres gewünschten Produktes Daten, Zeichnungen, 3-D-Modelle und Betriebsanweisungen zu Ihrer Baugröße. Schnell, übersichtlich und immer aktuell.